

КАТАЛОГ ОРТОДОНТИЧЕСКОЙ ПРОДУКЦИИ



GESTENCO
СДЕЛАНО В ШВЕЦИИ

Навигация по каталогу



О КОМПАНИИ



Gestenco International AB на протяжении многих лет разрабатывает и производит эстетические ортодонтические системы. Несколько независимых университетских исследований, проведенных, как на практике, так и в искусственных условиях, подтвердили, что наши продукты одни из лучших на современном рынке. Впоследствии они были хорошо приняты и уже в течение многих лет используются врачами во всем мире.

Мы считаем, что наши брекет-системы имеют большое преимущество относительно других систем, когда речь идет о таких качествах как:

эстетика

биосовместимость

гипоаллергенность

меньше боли для пациента

отсутствие повреждения эмали

легкий бондинг и дебондинг

отсутствие окраски и изменения цвета

очень низкий коэффициент трения

предотвращение резорбции корня

Брекеты Gestenco «сделаны по-шведски». Мы верим, что качество и дизайн это основные факторы для успешного лечения. Работа с нашими продуктами - это удовольствие как для врачей, так и для пациентов.

Брекеты Gestenco имеют необходимые сертификаты для использования на территории Российской Федерации: Регистрационное удостоверение 2016/4655 от 5 сентября 2016.

Самолигирующие брекететы

Компания Gestenco производит металлические и керамические самолигирующие брекететы. Самолигирующие брекететы Gestenco - это уникальные интерактивные системы, которые могут быть пассивными и активными в зависимости от диаметра установленной дуги. Маленький размер и скругленные формы делают брекететы Gestenco комфортными для пациента, а качественные материалы, база брекета, обеспечивающая качественную фиксацию и надежная конструкция крышки брекета позволяют врачу быть уверенным в эффективности лечения и хорошем результате.



Пассивная фаза

Маленькая круглая дуга движется свободно в пазе, инициируя процесс движения зуба – дуга аккуратно выравнивает зубы и заставляет их встать в линию.



Экспрессивная фаза

Квадратная или прямоугольная проволока заполняет паз брекета, но не прижимается активной крышкой. Работает запрограммированная память дуги - происходит контроль положения зубов, корректируется ротация и завершается закрытие промежутков.



Активная фаза

Прямоугольная дуга полностью заполняет паз брекета, производя максимальное воздействие, обеспечивая активный контроль, необходимый для детализации на финишном этапе лечения, выпрямления корней и регулировки торка.



Vitrine™

керамические самолигирующие брекеты

Доступны в прописи Roth, паз .022

Интерактивная керамическая брекет система с металлической крышкой



Матовая металлическая крышка остается практически невидимой

Закругленные края для максимального комфорта



База изготовлена из прозрачного керамического материала. Площадка с насечками для лучшего бондинга

Самолигирующие керамические брекеты Vitrine, пропись Roth

| Торк | Ангуляция | Артикул | Торк | Ангуляция | Артикул | | |
|---------------------------------|-----------|---------|--------------------------------|----------------------------|---------|-----|-------------|
| Верхняя челюсть, правая сторона | | | Верхняя челюсть, левая сторона | | | | |
| <u>1</u>] | +12° | 5° | SPC-11-55 | <u>1</u> | +12° | 5° | SPC-21-55 |
| <u>2</u>] | +8° | 9° | SPC-12-55 | <u>2</u> | +8° | 9° | SPC-22-55 |
| <u>3</u>] hook | -2° | 10° | SPC-13-55HK | <u>3</u> hook | -2° | 10° | SPC-23-55HK |
| <u>4</u>] <u>5</u>] hook | -7° | 0° | SPC-14-55HK | <u>4</u>] <u>5</u>] hook | -7° | 0° | SPC-24-55HK |
| Нижняя челюсть, правая сторона | | | Нижняя челюсть, левая сторона | | | | |
| <u>1</u>] <u>2</u>] | -1° | 0° | SPC-40-55 | <u>1</u>] <u>2</u>] | -1° | 0° | SPC-30-55 |
| <u>3</u>] hook | -11° | 5° | SPC-43-55HK | <u>3</u>] hook | -11° | 5° | SPC-33-55HK |
| <u>4</u>] hook | -17° | 0° | SPC-44-55HK | <u>4</u>] hook | -17° | 0° | SPC-34-55HK |
| <u>5</u>] hook | -22° | 0° | SPC-45-55HK | <u>5</u>] hook | -22° | 0° | SPC-35-55HK |

Наборы самолигирующих брекетов Vitrine

| | |
|------------------|---|
| KITSPC-55-55HKS | Пропись Roth, паз .022, ВЧ и НЧ, 20 шт. |
| KITSPC-55-55UHKS | Пропись Roth, паз .022, ВЧ, 10 шт. |
| KITSPC-55-55LHKS | Пропись Roth, паз .022, НЧ, 10 шт. |
| KITSPC-33-55HKS | Пропись Roth, паз .022, ВЧ и НЧ, 12 шт. |
| KITSPC-33-55UHKS | Пропись Roth, паз .022, ВЧ, 6 шт. |
| KITSPC-33-55LHKS | Пропись Roth, паз .022, НЧ, 6 шт. |

Citizen™

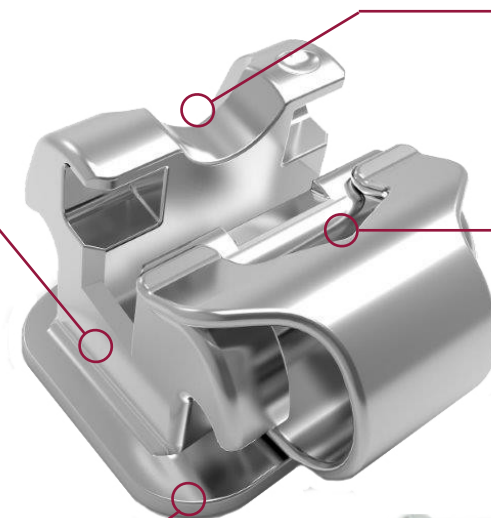
металлические самолигирующие брекеты

Доступны в прописях Roth и MBT, паз .022

Интерактивная металлическая брекет система Citizen Springtime позволяет начать и эффективно закончить лечение с помощью одной простой системы.

Система Citizen Springtime позволяет вам сохранять полный контроль над лечением на каждом его этапе. Это уникальная интерактивная система – вы можете выбирать степень взаимодействия между брекетами и дугой. Воздействие может быть пассивным на этапе выравнивания, выраженным, когда нужен контроль и свободное движение, или активным для оптимального завершения лечения.

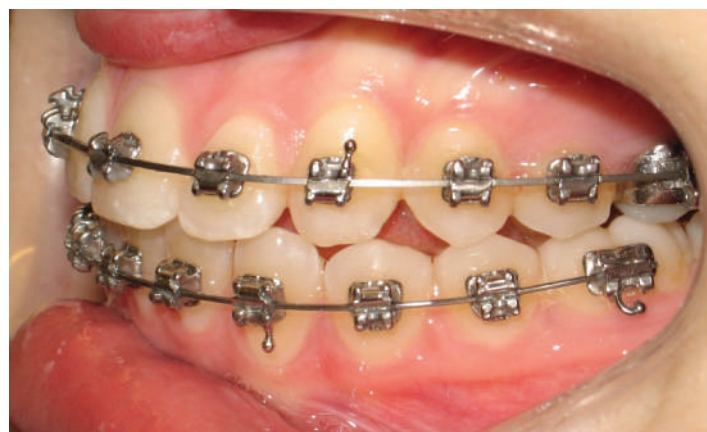
Сделаны из прочной нержавеющей стали 17-4 широко используемой в аэрокосмической и медицинской промышленности, продвинутая технология литья металла под давлением (MIM)



Два способа открывания крышки, специальный инструмент не требуется

Закругленные края для максимального комфорта пациента

Площадка с насечками и лазерной гравировкой



* MBT является зарегистрированной торговой маркой 3M/Unitek. Версия компании Gestenco не является её копией и не подразумевает одобрение докторов-разработчиков. Использование обозначения Roth не подразумевает разрешения/ одобрения со стороны д-ра Рота.

Самолигирующие металлические брекететы Citizen, пропись Roth, .022

| Торк | Ангуляция | Артикул | Торк | Ангуляция | Артикул | | |
|---------------------------------|-----------|---------|--------------------------------|---------------|---------|-----|------------|
| Верхняя челюсть, правая сторона | | | Верхняя челюсть, левая сторона | | | | |
| <u>1</u> | +12° | 5° | SP-11-55 | <u>1</u> | +12° | 5° | SP-21-55 |
| <u>2</u> | +8° | 9° | SP-12-55 | <u>2</u> | +8° | 9° | SP-22-55 |
| <u>3</u> hook | -2° | 10° | SP-13-55HK | <u>3</u> hook | -2° | 10° | SP-23-55HK |
| <u>4</u> | -7° | 0° | SP-14-55 | <u>4</u> | -7° | 0° | SP-24-55 |
| <u>4</u> hook | -7° | 0° | SP-14-55HK | <u>4</u> hook | -7° | 0° | SP-24-55HK |
| <u>5</u> | -7° | 0° | SP-15-55 | <u>5</u> | -7° | 0° | SP-25-55 |
| <u>5</u> hook | -7° | 0° | SP-15-55HK | <u>5</u> hook | -7° | 0° | SP-25-55HK |
| Нижняя челюсть, правая сторона | | | Нижняя челюсть, левая сторона | | | | |
| <u>1 2</u> | -1° | 0° | SP-40-55 | <u>1 2</u> | -1° | 0° | SP-30-55 |
| <u>3</u> hook | -11° | 7° | SP-43-55HK | <u>3</u> hook | -11° | 7° | SP-33-55HK |
| <u>4</u> | -17° | 0° | SP-44-55 | <u>4</u> | -17° | 0° | SP-34-55 |
| <u>4</u> hook | -17° | 0° | SP-44-55HK | <u>4</u> hook | -17° | 0° | SP-34-55HK |
| <u>5</u> | -22° | 0° | SP-45-55 | <u>5</u> | -22° | 0° | SP-35-55 |
| <u>5</u> hook | -22° | 0° | SP-45-55HK | <u>5</u> hook | -22° | 0° | SP-35-55HK |

Самолигирующие металлические брекететы Citizen, пропись MBT, .022

| Торк | Ангуляция | Артикул | Торк | Ангуляция | Артикул | | |
|---------------------------------|-----------|---------|--------------------------------|---------------|---------|----|------------|
| Верхняя челюсть, правая сторона | | | Верхняя челюсть, левая сторона | | | | |
| <u>1</u> | +17° | 4° | SP-11-52 | <u>1</u> | +17° | 4° | SP-21-52 |
| <u>2</u> | +10° | 8° | SP-12-52 | <u>2</u> | +10° | 8° | SP-22-52 |
| <u>3</u> hook | -7° | 8° | SP-13-52HK | <u>3</u> hook | -7° | 8° | SP-23-52HK |
| <u>4</u> | -7° | 0° | SP-14-52 | <u>4</u> | -7° | 0° | SP-24-52 |
| <u>4</u> hook | -7° | 0° | SP-14-52HK | <u>4</u> hook | -7° | 0° | SP-24-52HK |
| <u>5</u> | -7° | 0° | SP-15-52 | <u>5</u> | -7° | 0° | SP-25-52 |
| <u>5</u> hook | -7° | 0° | SP-15-52HK | <u>5</u> hook | -7° | 0° | SP-25-52HK |
| Нижняя челюсть, правая сторона | | | Нижняя челюсть, левая сторона | | | | |
| <u>1 2</u> | -6° | 0° | SP-40-52 | <u>1 2</u> | -6° | 0° | SP-30-52 |
| <u>3</u> hook | -6° | 3° | SP-43-52HK | <u>3</u> hook | -6° | 3° | SP-33-52HK |
| <u>4</u> | -12° | 2° | SP-44-52 | <u>4</u> | -12° | 2° | SP-34-52 |
| <u>4</u> hook | -12° | 2° | SP-44-52HK | <u>4</u> hook | -12° | 2° | SP-34-52HK |
| <u>5</u> | -17° | 2° | SP-45-52 | <u>5</u> | -17° | 2° | SP-35-52 |
| <u>5</u> hook | -17° | 2° | SP-45-52HK | <u>5</u> hook | -17° | 2° | SP-35-52HK |

Наборы самолигирующих брекетов Citizen

KITSP-55-55HKS Пропись Roth, паз .022, ВЧ и НЧ, 20 шт.

KITSP-55-55UHKS Пропись Roth, паз .022, ВЧ, 10 шт.

KITSP-55-55LHKS Пропись Roth, паз .022, НЧ, 10 шт.

KITSP-55-52HKS Пропись MBT, паз .022, ВЧ и НЧ, 20 шт.

KITSP-55-52UHKS Пропись MBT, паз .022, ВЧ, 10 шт.

KITSP-55-52LHKS Пропись MBT, паз .022, НЧ, 10 шт.

Лигатурные брекететы

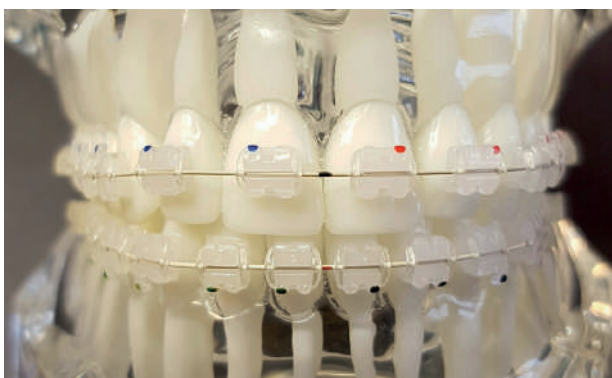
Vitrine™

керамические лигатурные брекететы

Керамические лигатурные брекететы Vitrine это идеальный выбор, если вы ищете сочетание безупречной эстетики с максимальной эффективностью лечения.

Благодаря качественному материалу и процессу производства по методу моновпрыска решена проблема хрупкости и поломки и гарантирован точный паз. Высокая устойчивость к поломке и сила торка достигаются благодаря плотной поликристаллической структуре.. Брекететы прозрачные и незаметные, не обесцвечиваются и не меняют цвет. Обладают высокой биосовместимостью. Идеально смотрятся вместе с дугами Imagination.

Доступны в прописи Roth, паз .018 и .022, MBT, паз .022



Лигатурные керамические брекеты Vitrine, пропись Roth

| Торк | | Ангуляция | | Артикул | | Торк | | Ангуляция | | Артикул | |
|---------------------------------|------|-----------|-------------|-------------|--------------------------|--------------------------------|-----|-------------|-------------|----------|--|
| | | Паз .018 | | Паз .022 | | | | Паз .018 | | Паз .022 | |
| Верхняя челюсть, правая сторона | | | | | | Верхняя челюсть, левая сторона | | | | | |
| <u>1</u> | +12° | 5° | VIM-11-45 | VIM-11-55 | <u>1</u> | +12° | 5° | VIM-21-45 | VIM-21-55 | | |
| <u>2</u> | +8° | 9° | VIM-12-45 | VIM-12-55 | <u>2</u> | +8° | 9° | VIM-22-45 | VIM-22-55 | | |
| <u>3</u> hook | -2° | 11° | VIM-13-45HK | VIM-13-55HK | <u>3</u> hook | -2° | 11° | VIM-23-45HK | VIM-23-55HK | | |
| <u>4</u> <u>5</u> | -7° | 0° | VIM-14-45 | VIM-14-55 | <u>4</u> <u>5</u> | -7° | 0° | VIM-24-45 | VIM-24-55 | | |
| <u>4</u> <u>5</u> hook | -7° | 0° | VIM-14-45HK | VIM-14-55HK | <u>4</u> <u>5</u> hook | -7° | 0° | VIM-24-45HK | VIM-24-55HK | | |
| Нижняя челюсть, правая сторона | | | | | | Нижняя челюсть, левая сторона | | | | | |
| <u>1</u> <u>2</u> | -1° | 2° | VIM-30-45 | VIM-30-55 | <u>1</u> <u>2</u> | -1° | 2° | VIM-30-45 | VIM-30-55 | | |
| <u>3</u> hook | -11° | 5° | VIM-43-45HK | VIM-43-55HK | <u>3</u> hook | -11° | 5° | VIM-33-45HK | VIM-33-55HK | | |
| <u>4</u> | -17° | 0° | VIM-44-45 | VIM-44-55 | <u>4</u> | -17° | 0° | VIM-34-45 | VIM-44-55 | | |
| <u>4</u> hook | -17° | 0° | VIM-44-45HK | VIM-44-55HK | <u>4</u> hook | -17° | 0° | VIM-34-45HK | VIM-34-55HK | | |
| <u>5</u> | -22° | 0° | VIM-45-45 | VIM-45-55 | <u>5</u> | -22° | 0° | VIM-35-45 | VIM-45-55 | | |
| <u>5</u> hook | -22° | 0° | VIM-45-45HK | VIM-45-55HK | <u>5</u> hook | -22° | 0° | VIM-35-45HK | VIM-35-55HK | | |

Лигатурные керамические брекеты Vitrine, пропись MBT, паз .022

| Торк | | Ангуляция | | Артикул | | Торк | | Ангуляция | | Артикул | |
|---------------------------------|------|-----------|-------------|---------|--------------------------|--------------------------------|----|-------------|--|---------|--|
| Верхняя челюсть, правая сторона | | | | | | Верхняя челюсть, левая сторона | | | | | |
| <u>1</u> | +17° | 4° | VIM-11-52 | | <u>1</u> | +17° | 4° | VIM-21-52 | | | |
| <u>2</u> | +10° | 8° | VIM-12-52 | | <u>2</u> | +10° | 8° | VIM-22-52 | | | |
| <u>3</u> hook | -7° | 8° | VIM-13-52HK | | <u>3</u> hook | -7° | 8° | VIM-23-52HK | | | |
| <u>4</u> <u>5</u> hook | -7° | 0° | VIM-14-52HK | | <u>4</u> <u>5</u> hook | -7° | 0° | VIM-24-52HK | | | |
| Нижняя челюсть, правая сторона | | | | | | Нижняя челюсть, левая сторона | | | | | |
| <u>1</u> <u>2</u> | -6° | 0° | VIM-30-52 | | <u>1</u> <u>2</u> | -6° | 0° | VIM-30-52 | | | |
| <u>3</u> hook | -6° | 3° | VIM-43-52HK | | <u>3</u> hook | -6° | 3° | VIM-33-52HK | | | |
| <u>4</u> hook | -12° | 2° | VIM-44-52HK | | <u>4</u> hook | -12° | 2° | VIM-34-52HK | | | |
| <u>5</u> hook | -17° | 2° | VIM-45-52HK | | <u>5</u> hook | -17° | 2° | VIM-35-52HK | | | |

Наборы лигатурных керамических брекетов Vitrine

KITVIM-55-55HKS Пропись Roth, паз .022, ВЧ и НЧ, 20 шт.

KITVIM-55-55UHKS Пропись Roth, паз .022, ВЧ, 10 шт.

KITVIM-55-55LHKS Пропись Roth, паз .022, НЧ, 10 шт.

KITVIM-55-52HKS Пропись MBT, паз .022, ВЧ и НЧ, 20 шт.

KITVIM-55-52UHKS Пропись MBT, паз .022, ВЧ, 10 шт.

KITVIM-55-52LHKS Пропись MBT, паз .022, НЧ, 10 шт.

KITVIM-55-45HKS Пропись Roth, паз .018, ВЧ и НЧ, 20 шт.

KITVIM-55-45UHKS Пропись Roth, паз .018, ВЧ, 10 шт.

KITVIM-55-45LHKS Пропись Roth, паз .018, НЧ, 10 шт.

KITVIM-33-55UHKS Пропись Roth, паз .022, ВЧ, 6 шт.

KITVIM-33-55LHKS Пропись Roth, паз .022, НЧ, 6 шт.

KITVIM-33-55HKS Пропись Roth, паз .022, ВЧ и НЧ, 12 шт.

Citizen™

металлические лигатурные брекететы

Металлические лигатурные брекететы Citizen - это классическая брекет-система из нержавеющей стали 17-4, отвечающая самым высоким требованиям современных ортодонт.

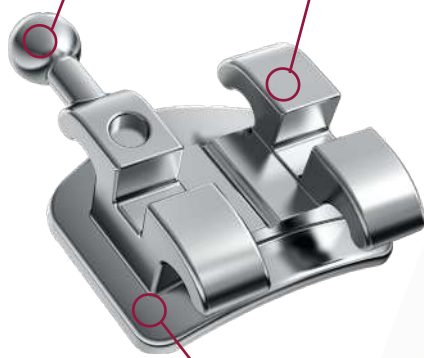
Брекететы Citizen очень миниатюрные и не будут создавать дискомфорт пациенту. Площадка брекета проходит специальную технологичную пескоструйную обработку, что гарантирует максимально качественную фиксацию. Все брекететы имеют лазерную маркировку на базе и цветовую на крыльях, что облегчает идентификацию. Ромбовидная форма и закругленные углы также обеспечивают максимальный комфорт.

Доступны в прописи Roth и MBT, паз .018 и .022

Крючки бывают на брекетах для клыков и премоляров

Удлиненные крылья для облегчения лигирования

Анатомическая форма базы брекета со специальной сеткой, состоящей из 80 ячеек обеспечивает максимальное прилегание и качественную фиксацию



Низкий профиль для удобства ношения брекета

Citizen Vogue™



Модные брекететы Citizen Vogue – веселая альтернатива обычным брекетам! Металлические лигатурные брекететы Citizen Vogue доступны в разных формах: звездочки (Stars), сердца (Hearts), цветочки (Flowers), от клыка до клыка.

- Прописи Roth, паз 018, и .022, и MBT, паз .022,
- Для заказа замените CIM на CIV или KITSIM на KITCIV в артикулах на стр. 11-12



Лигатурные металлические брекететы Citizen, пропись Roth

| Торк | | Ангуляция | | Артикул | | Торк | | Ангуляция | | Артикул | |
|--|------|-----------|-------------|-------------|---------------|---------------------------------------|-----|-------------|-------------|----------|--|
| | | | | Паз .018 | | Паз .022 | | | | Паз .018 | |
| | | | | | | | | | | Паз .022 | |
| Верхняя челюсть, правая сторона | | | | | | Верхняя челюсть, левая сторона | | | | | |
| <u>1</u> | +12° | 5° | CIM-11-45 | CIM-11-55 | <u>1</u> | +12° | 5° | CIM-21-45 | CIM-21-55 | | |
| <u>2</u> | +8° | 9° | CIM-12-45 | CIM-12-55 | <u>2</u> | +8° | 9° | CIM-22-45 | CIM-22-55 | | |
| <u>3</u> | -2° | 11° | CIM-13-45 | CIM-13-55 | <u>3</u> | -2° | 11° | CIM-23-45 | CIM-23-55 | | |
| <u>3</u> hook | -2° | 11° | CIM-13-45HK | CIM-13-55HK | <u>3</u> hook | -2° | 11° | CIM-23-45HK | CIM-23-55HK | | |
| <u>4</u> | -7° | 0° | CIM-14-45 | CIM-14-55 | <u>4</u> | -7° | 0° | CIM-24-45 | CIM-24-55 | | |
| <u>4</u> hook | -7° | 0° | CIM-14-45HK | CIM-14-55HK | <u>4</u> hook | -7° | 0° | CIM-24-45HK | CIM-24-55HK | | |
| <u>5</u> | -7° | 0° | CIM-15-45 | CIM-15-55 | <u>5</u> | -7° | 0° | CIM-25-45 | CIM-25-55 | | |
| <u>5</u> hook | -7° | 0° | CIM-15-45HK | CIM-15-55HK | <u>5</u> hook | -7° | 0° | CIM-25-45HK | CIM-25-55HK | | |
| Нижняя челюсть, правая сторона | | | | | | Нижняя челюсть, левая сторона | | | | | |
| <u>1</u> | -1° | 2° | CIM-41-45 | CIM-41-55 | <u>1</u> | -1° | 0° | CIM-31-45 | CIM-31-55 | | |
| <u>2</u> | -1° | 2° | CIM-42-45 | CIM-42-55 | <u>2</u> | -1° | 0° | CIM-32-45 | CIM-32-55 | | |
| <u>3</u> | -11° | 5° | CIM-43-45 | CIM-43-55 | <u>3</u> | -11° | 5° | CIM-33-45 | CIM-33-55 | | |
| <u>3</u> hook | -11° | 5° | CIM-43-45HK | CIM-43-55HK | <u>3</u> hook | -11° | 5° | CIM-33-45HK | CIM-33-55HK | | |
| <u>4</u> | -17° | 0° | CIM-44-45 | CIM-44-55 | <u>4</u> | -17° | 0° | CIM-34-45 | CIM-34-55 | | |
| <u>4</u> hook | -17° | 0° | CIM-44-45HK | CIM-44-55HK | <u>4</u> hook | -17° | 0° | CIM-34-45HK | CIM-34-55HK | | |
| <u>5</u> | -22° | 0° | CIM-45-45 | CIM-45-55 | <u>5</u> | -22° | 0° | CIM-35-45 | CIM-35-55 | | |
| <u>5</u> hook | -22° | 0° | CIM-45-45HK | CIM-45-55HK | <u>5</u> hook | -22° | 0° | CIM-35-45HK | CIM-35-55HK | | |

Лигатурные металлические брекететы Citizen, пропись MBT

| Торк | | Ангуляция | | Артикул | | Торк | | Ангуляция | | Артикул | |
|--|------|-----------|-------------|-------------|---------------|---------------------------------------|----|-------------|-------------|----------|--|
| | | | | Паз .018 | | Паз .022 | | | | Паз .018 | |
| | | | | | | | | | | Паз .022 | |
| Верхняя челюсть, правая сторона | | | | | | Верхняя челюсть, левая сторона | | | | | |
| <u>1</u> | +17° | 4° | CIM-11-42 | CIM-11-52 | <u>1</u> | +17° | 4° | CIM-21-42 | CIM-21-52 | | |
| <u>2</u> | +10° | 8° | CIM-12-42 | CIM-12-52 | <u>2</u> | +10° | 8° | CIM-22-42 | CIM-22-52 | | |
| <u>3</u> | -7° | 8° | CIM-13-42 | CIM-13-52 | <u>3</u> | -7° | 8° | CIM-23-42 | CIM-23-52 | | |
| <u>3</u> hook | -7° | 8° | CIM-13-42HK | CIM-13-52HK | <u>3</u> hook | -7° | 8° | CIM-23-42HK | CIM-23-52HK | | |
| <u>4</u> | -7° | 0° | CIM-14-42 | CIM-14-52 | <u>4</u> | -7° | 0° | CIM-24-42 | CIM-24-52 | | |
| <u>4</u> hook | -7° | 0° | CIM-14-42HK | CIM-14-52HK | <u>4</u> hook | -7° | 0° | CIM-24-42HK | CIM-24-52HK | | |
| <u>5</u> | -7° | 0° | CIM-15-42 | CIM-15-52 | <u>5</u> | -7° | 0° | CIM-25-42 | CIM-25-52 | | |
| <u>5</u> hook | -7° | 0° | CIM-15-42HK | CIM-15-52HK | <u>5</u> hook | -7° | 0° | CIM-25-42HK | CIM-25-52HK | | |
| Нижняя челюсть, правая сторона | | | | | | Нижняя челюсть, левая сторона | | | | | |
| <u>1</u> | -6° | 0° | CIM-41-42 | CIM-41-52 | <u>1</u> | -6° | 0° | CIM-31-42 | CIM-31-52 | | |
| <u>2</u> | -6° | 0° | CIM-42-42 | CIM-42-52 | <u>2</u> | -6° | 0° | CIM-32-42 | CIM-32-52 | | |
| <u>3</u> | -6° | 3° | CIM-43-42 | CIM-43-52 | <u>3</u> | -6° | 3° | CIM-33-42 | CIM-33-52 | | |
| <u>3</u> hook | -6° | 3° | CIM-43-42HK | CIM-43-52HK | <u>3</u> hook | -6° | 3° | CIM-33-42HK | CIM-33-52HK | | |
| <u>4</u> | -12° | 2° | CIM-44-42 | CIM-44-52 | <u>4</u> | -12° | 2° | CIM-34-42 | CIM-34-52 | | |
| <u>4</u> hook | -12° | 2° | CIM-44-42HK | CIM-44-52HK | <u>4</u> hook | -12° | 2° | CIM-34-42HK | CIM-34-52HK | | |
| <u>5</u> | -17° | 2° | CIM-45-42 | CIM-45-52 | <u>5</u> | -17° | 2° | CIM-35-42 | CIM-35-52 | | |
| <u>5</u> hook | -17° | 2° | CIM-45-42HK | CIM-45-52HK | <u>5</u> hook | -17° | 2° | CIM-35-42HK | CIM-35-52HK | | |

CitizenTM

металлические лигатурные брекеты

Наборы лигатурных керамических брекетов Vitrine

| | |
|------------------|---|
| KITCIM-55-55HKS | Пропись Roth, паз .022, ВЧ и НЧ, 20 шт. |
| KITCIM-55-55UHKS | Пропись Roth, паз .022, ВЧ, 10 шт. |
| KITCIM-55-55LHKS | Пропись Roth, паз .022, НЧ, 10 шт. |
| KITCIM-55-52HKS | Пропись MBT, паз .022, ВЧ и НЧ, 20 шт. |
| KITCIM-55-52UHKS | Пропись MBT, паз .022, ВЧ, 10 шт. |
| KITCIM-55-52LHKS | Пропись MBT, паз .022, НЧ, 10 шт. |
| KITCIM-55-45HKS | Пропись Roth, паз .018, ВЧ и НЧ, 20 шт. |
| KITCIM-55-45UHKS | Пропись Roth, паз .018, ВЧ, 10 шт. |
| KITCIM-55-45LHKS | Пропись Roth, паз .018, НЧ, 10 шт. |
| KITCIM-55-42UHKS | Пропись MBT, паз .018, ВЧ, 10 шт. |
| KITCIM-55-42LHKS | Пропись MBT, паз .018, НЧ, 10 шт. |
| KITCIM-55-42HKS | Пропись MBT, паз .018, ВЧ и НЧ, 20 шт. |

Лигатурные брекеты

Щечные трубки

Щечные трубки

CitizenTM

металлические щечные трубки



Преимущества для ортодонта:

- Трубчатая форма для легкого направления проволоки
- Цветная и лазерная кодировка для легкой идентификации
- Выемка для облегчения позиционирования
- Крючок с закругленным окончанием для максимального комфорта
- Бороздки в виде сетки на основании для усиления сцепления при бондинге

Преимущества для пациента:

- Максимальный комфорт- низкий профиль и крючок с закругленным окончанием
- Дизайн без острых углов
- Отличная биосовместимость

Щечные трубки Citizen, пропись Roth

| Паз .018 | | Торк | Дистальное отклонение | Конвертируемые, паз .018 | Неконвертируемые, паз .018 |
|-----------------|-------------------|------|-----------------------|--------------------------|----------------------------|
| Верхняя челюсть | 1-й моляр, правый | -9° | 7 | CI-16-181 | CI-16-182 |
| | левый | -9° | 7 | CI-26-181 | CI-26-182 |
| | 2-й моляр, правый | -9° | 6 | - | CI-17-182 |
| | левый | -9° | 6 | - | CI-27-182 |
| Нижняя челюсть | 1-й моляр, левый | -30° | 7 | CI-36-181 | CI-36-182 |
| | правый | -30° | 7 | CI-46-181 | CI-46-182 |
| | 2-й моляр, левый | -30° | 6 | - | CI-37-182 |
| | правый | -30° | 6 | - | CI-47-182 |

| Паз .022 | | | | Конвертируемые, паз .022 | Неконвертируемые, паз .022 |
|-----------------|-------------------|------|---|--------------------------|----------------------------|
| Верхняя челюсть | 1-й моляр, правый | -9° | 7 | CI-16-221 | CI-16-222 |
| | левый | -9° | 7 | CI-26-221 | CI-26-222 |
| | 2-й моляр, правый | -9° | 6 | - | CI-17-222 |
| | левый | -9° | 6 | - | CI-27-222 |
| Нижняя челюсть | 1-й моляр, левый | -30° | 7 | CI-36-221 | CI-36-222 |
| | правый | -30° | 7 | CI-46-221 | CI-46-222 |
| | 2-й моляр, левый | -30° | 6 | - | CI-37-222 |
| | правый | -30° | 6 | - | CI-47-222 |

Щечные трубки Citizen, пропись MBT

| Паз .018 | | Торк | Дистальное отклонение | Конвертируемые, паз .018 | Неконвертируемые, паз .018 |
|-----------------|-------------------|------|-----------------------|--------------------------|----------------------------|
| Верхняя челюсть | 1-й моляр, правый | -14° | 10 | CI-16-183 | CI-16-184 |
| | левый | -14° | 10 | CI-26-183 | CI-26-184 |
| | 2-й моляр, правый | -14° | 10 | - | CI-17-184 |
| | левый | -14° | 10 | - | CI-27-184 |
| Нижняя челюсть | 1-й моляр, левый | -20° | 0 | CI-36-183 | CI-36-184 |
| | правый | -20° | 0 | CI-46-183 | CI-46-184 |
| | 2-й моляр, левый | -10° | 0 | - | CI-37-184 |
| | правый | -10° | 6 | - | CI-47-184 |

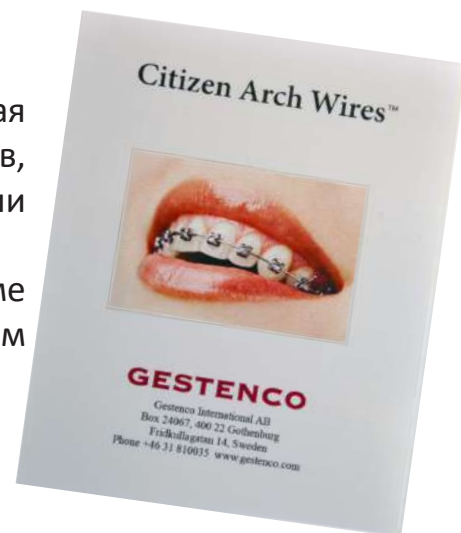
| Паз .022 | | | | Конвертируемые, паз .022 | Неконвертируемые, паз .022 |
|-----------------|-------------------|------|----|--------------------------|----------------------------|
| Верхняя челюсть | 1-й моляр, правый | -14° | 10 | CI-16-223 | CI-16-224 |
| | левый | -14° | 10 | CI-26-223 | CI-26-224 |
| | 2-й моляр, правый | -14° | 10 | - | CI-17-224 |
| | левый | -14° | 10 | - | CI-27-224 |
| Нижняя челюсть | 1-й моляр, левый | -20° | 0 | CI-36-223 | CI-36-224 |
| | правый | -20° | 0 | CI-46-223 | CI-46-224 |
| | 2-й моляр, левый | -10° | 0 | - | CI-37-224 |
| | правый | -10° | 0 | - | CI-47-224 |

Дуги

Компания Gestenco предлагает широкий ассортимент дуг различающихся по материалу, форме сечения и размеру, а также по наличию дополнительных функций. Для производства дуг Gestenco используются только качественные материалы и высокотехнологичное формовочное оборудование.

Дуги Citizen выпускаются в форме MBT*-Style - овальная форма, используемая в большинстве клинических случаев, и минимизирующая вероятность рецидива при проведении процедур окончательной детализации.

Дуги Imagination выпускаются в форме MBT*-Style и форме Straight wire, которая характеризуется более широким передним сегментом.



Citizen™

металлические дуги

Дуги

Никель-титановый сплав Citizen (NiTi) это специально разработанный, усовершенствованный сплав с высокими характеристиками силы, памяти и эластичности. Выдающиеся клинические характеристики никель-титанового сплава Citizen включают: пониженную первоначальную силу нагрузки для лучшего комфорта пациента и увеличенные остаточные силы, а также полное восстановление формы. Зубы могут двигаться дальше и быстрее.

Дуги из нержавеющей стали (SS) сделаны из высококачественной медицинской нержавеющей стали (304v) и обладают отличными характеристиками. Стальные дуги обладают высокой жесткостью и хорошей пластичностью, что важно при нанесении изгибов. Еще одним преимуществом стальных дуг является низкая стоимость.

Стальные дуги с крючками (Posted) предназначены для фиксации пружин, эластиков, тайбэков в зависимости от поставленных задач и плана лечения. В ассортименте Gestenco представлены в размерах .016x.022 и .019x.025. Расстояние длины участка между крючками от 22 до 44 мм (шаг- 2 мм).

Дуги из никель-титана с добавлением меди (Copper NiTi) отличаются от стандартных NiTi дуг температурным режимом трансформации, что обеспечивает значительно большую устойчивость к деформациям.

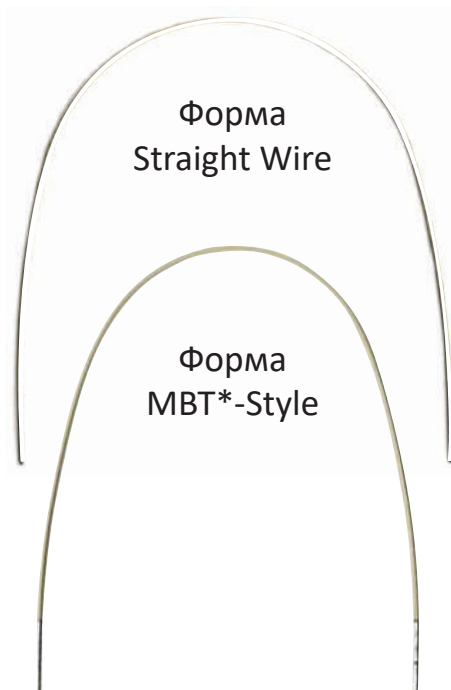
Дуги из сплава титан-молибдена (TiMo) менее жесткие, чем стальные дуги, за счет чего являются более упругими, а также практически не требуют реактивации. В ассортименте компании Gestenco представлены в виде заготовок (по 10 штук в тубе).

Размеры дуг и артикулы для заказа

| | | NiTi | Copper NiTi | SS | TiMo, заготовка |
|-------------|----|-------------|--------------|-------------|-----------------|
| .012 | вч | CIW-NT-112 | CIW-CNT-112 | CIW-SS-112 | |
| | нч | CIW-NT-212 | CIW-CNT-212 | CIW-SS-212 | |
| .014 | вч | CIW-NT-114 | CIW-CNT-114 | CIW-SS-114 | |
| | нч | CIW-NT-214 | CIW-CNT-214 | CIW-SS-214 | |
| .016 | вч | CIW-NT-116 | CIW-CNT-116 | CIW-SS-116 | CIW-TIMO-016 |
| | нч | CIW-NT-216 | CIW-CNT-216 | CIW-SS-216 | |
| .018 | вч | CIW-NT-118 | CIW-CNT-118 | CIW-SS-118 | |
| | нч | CIW-NT-218 | CIW-CNT-218 | CIW-SS-218 | |
| .020 | вч | CIW-NT-120 | CIW-CNT-120 | CIW-SS-120 | |
| | нч | CIW-NT-220 | CIW-CNT-220 | CIW-SS-220 | |
| .016 x .016 | вч | CIW-NT-1616 | - | CIW-SS-1616 | |
| | нч | CIW-NT-2616 | - | CIW-SS-2616 | |
| .016 x .022 | вч | CIW-NT-1622 | CIW-CNT-1622 | CIW-SS-1622 | CIW-TIMO-1622 |
| | нч | CIW-NT-2622 | CIW-CNT-2622 | CIW-SS-2622 | |
| .017 x .025 | вч | CIW-NT-1725 | CIW-CNT-1725 | CIW-SS-1725 | CIW-TIMO-1725 |
| | нч | CIW-NT-2725 | CIW-CNT-2725 | CIW-SS-2725 | |
| .018 x .018 | вч | CIW-NT-1818 | CIW-CNT-1818 | - | |
| | нч | CIW-NT-2818 | CIW-CNT-2818 | - | |
| .018 x .025 | вч | CIW-NT-1825 | CIW-CNT-1825 | CIW-SS-1825 | CIW-TIMO-1825 |
| | нч | CIW-NT-2825 | CIW-CNT-2825 | CIW-SS-2825 | |
| .019 x .025 | вч | CIW-NT-1925 | CIW-CNT-1925 | CIW-SS-1925 | |
| | нч | CIW-NT-2925 | CIW-CNT-2925 | CIW-SS-2925 | |
| .020 x .020 | вч | CIW-NT-2020 | CIW-CNT-2020 | CIW-SS-2020 | |
| | нч | CIW-NT-3020 | CIW-CNT-3020 | CIW-SS-3020 | |
| .021 x .025 | вч | CIW-NT-2125 | CIW-CNT-2125 | - | |
| | нч | CIW-NT-3125 | CIW-CNT-3125 | - | |

Дуги SS Posted (с крючками)

| Размер | Сечение дуги и артикул | |
|--------|------------------------|---------------|
| | .016 x .022 | .019 x .025 |
| 22 мм | CIW-PW-162222 | CIW-PW-192522 |
| 24 мм | CIW-PW-162224 | CIW-PW-192524 |
| 26 мм | CIW-PW-162226 | CIW-PW-192526 |
| 28 мм | CIW-PW-162228 | CIW-PW-192528 |
| 30 мм | CIW-PW-162230 | CIW-PW-192530 |
| 32 мм | CIW-PW-162232 | CIW-PW-192532 |
| 34 мм | CIW-PW-162234 | CIW-PW-192534 |
| 36 мм | CIW-PW-162236 | CIW-PW-192536 |
| 38 мм | CIW-PW-162238 | CIW-PW-192538 |
| 40 мм | CIW-PW-162240 | CIW-PW-192540 |
| 42 мм | CIW-PW-162242 | CIW-PW-192542 |
| 44 мм | CIW-PW-162244 | CIW-PW-192544 |



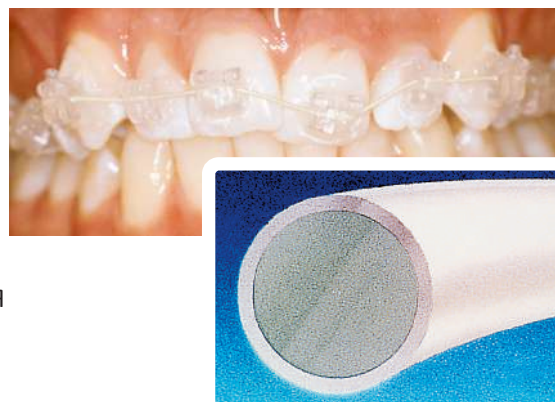
Imagination™

эстетические ортодонтические дуги

Эстетические дуги с эпоксидным покрытием и суперэластичным нитиленовым стержнем или стержнем из нержавеющей стали. Дуги Imagination обеспечивают низкий коэффициент трения при использовании с любыми керамическими, металлическими или пластиковыми брекетами.

Характеристики:

- Превосходная износостойкость и стабильность цвета
- Долгое время сохраняют суперэластичность и упругость
- Выглядят более натурально, чем дуги с белым покрытием
- Весь спектр эстетических дуг для всех этапов лечения
- Доступны в формах Straight-wire и MBT-style
- Покрытие добавляет .002 дюйма к диаметру дуги
- Доступны с обратным изгибом (Reverse Curve)



Размеры дуг и артикулы для заказа

| | Форма Straight Wire | | Форма MBT-Style | | NiTi реверс | |
|-------------|---------------------|------------|-----------------|------------|-------------|------------|
| | NiTi | SS | NiTi | SS | | |
| .012 | вч | IM-NT-112 | - | IM-NT-412 | - | IM-RC-112 |
| | нч | IM-NT-212 | - | IM-NT-512 | - | IM-RC-212 |
| .014 | вч | IM-NT-114 | IM-SS-114 | IM-NT-414 | IM-SS-414 | IM-RC-114 |
| | нч | IM-NT-214 | IM-SS-214 | IM-NT-514 | IM-SS-514 | IM-RC-214 |
| .016 | вч | IM-NT-116 | IM-SS-116 | IM-NT-416 | IM-SS-416 | IM-RC-116 |
| | нч | IM-NT-216 | IM-SS-216 | IM-NT-516 | IM-SS-516 | IM-RC-216 |
| .018 | вч | IM-NT-118 | IM-SS-118 | IM-NT-418 | IM-SS-418 | IM-RC-118 |
| | нч | IM-NT-218 | IM-SS-218 | IM-NT-518 | IM-SS-518 | IM-RC-218 |
| .020 | вч | IM-NT-120 | IM-SS-120 | IM-NT-420 | IM-SS-420 | IM-RC-120 |
| | нч | IM-NT-220 | IM-SS-220 | IM-NT-520 | IM-SS-520 | IM-RC-220 |
| .016 x .022 | вч | IM-NT-1622 | IM-SS-1622 | IM-NT-4622 | IM-SS-4622 | IM-RC-1622 |
| | нч | IM-NT-2622 | IM-SS-2622 | IM-NT-5622 | IM-SS-5622 | IM-RC-2622 |
| .017 x .025 | вч | IM-NT-1725 | IM-SS-1725 | IM-NT-4725 | IM-SS-4725 | IM-RC-1725 |
| | нч | IM-NT-2725 | IM-SS-2725 | IM-NT-5725 | IM-SS-5725 | IM-RC-2725 |
| .018 x .018 | вч | IM-NT-1818 | IM-SS-1818 | IM-NT-4818 | IM-SS-4818 | IM-RC-1818 |
| | нч | IM-NT-2818 | IM-SS-2818 | IM-NT-5818 | IM-SS-5818 | IM-RC-2818 |
| .018 x .025 | вч | IM-NT-1825 | IM-SS-1825 | IM-NT-4825 | IM-SS-4825 | IM-RC-1825 |
| | нч | IM-NT-2825 | IM-SS-2825 | IM-NT-5825 | IM-SS-5825 | IM-RC-2825 |
| .019 x .025 | вч | IM-NT-1925 | IM-SS-1925 | IM-NT-4925 | IM-SS-4925 | IM-RC-1925 |
| | нч | IM-NT-2925 | IM-SS-2925 | IM-NT-5925 | IM-SS-5925 | IM-RC-2925 |
| .020 x .020 | вч | IM-NT-2020 | IM-SS-2020 | IM-NT-4020 | IM-SS-4020 | IM-RC-2020 |
| | нч | IM-NT-3020 | IM-SS-3020 | IM-NT-5020 | IM-SS-5020 | IM-RC-3020 |
| .021 x .025 | вч | IM-NT-2125 | IM-SS-2125 | IM-NT-4125 | IM-SS-4125 | IM-RC-2125 |
| | нч | IM-NT-3125 | IM-SS-3125 | IM-NT-5125 | IM-SS-5125 | IM-RC-3125 |

Рекомендованная последовательность смены дуг

При работе с самолигирующими системами Springtime и Vitrine компания Gestenco рекомендует использовать следующую последовательность смены дуг:

Рекомендация компании Gestenco

| Этап лечения | Размер паза, размер дуги | |
|--------------------|--------------------------|---------------|
| | .018 | .022 |
| Пассивная фаза | .014 | .014 или .016 |
| | .016 | .018 или .020 |
| Экспрессивная фаза | .016 x .016 | .018 x .018 |
| | .018 x .018 | .020 x .020 |
| Активная фаза | .016 x .022 | .018 x .025 |
| | .017 x .022 | .019 x .025 |
| | .018 x .025 | .021 x .028 |

В свою очередь, доктор Ортендаль (Dr. Ortendahl), много лет тесно сотрудничающий с компанией Gestenco рекомендует следующую последовательность смены дуг для самолигирующих систем:

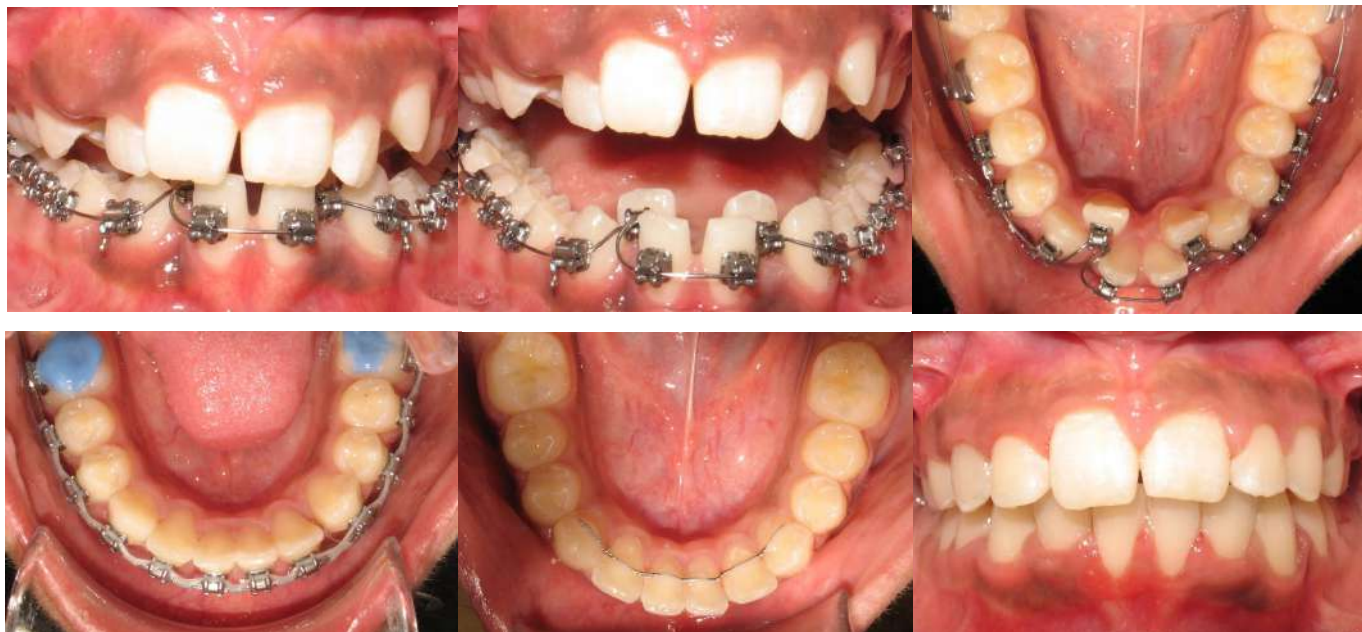
- .016 термо-активная NiTi
- .018 x .018 NiTi или .014 x .025 NiTi
- .019 x .025 NiTi
- .021 x .025 NiTi по необходимости
- .019 x .025 SS или TMA по необходимости

Пример из практики (Dr. Ortendahl, Швеция)

Пациент- девочка, 13 лет, I класс, скученность во фронтальном отделе.

В начале лечения и через 6 месяцев после окончания лечения.

Брекет-система - Citizen Springtime (самолигирующая металлическая), дуги Citizen.



Аксессуары

Citizen™

металлические лингвальные кнопки

- Плоская база для резцов
- Вогнутая база для клыков и премоляров
- База со специальной сеткой для лучшей фиксации

Металлические лингвальные кнопки

| Описание | Артикул |
|---------------|-----------|
| Плоская база | СІВ-00-01 |
| Вогнутая база | СІВ-00-02 |



Freddy™

керамические кнопки и керамический крючок

- Работают лингвально и вестибулярно
- Челюстно-лицевые хирурги используют их вместе с любыми эстетическими аппаратами
- Рифленая поверхность базы обеспечивает прочную фиксацию
- Анатомия и размер базы подходит для установки на любой зуб
- Вокруг крючка достаточно места для любых эластичных лигатур
- Эстетичный внешний вид

Керамический крючок имеет низкий профиль и эллипсоидную форму. Обладает всеми характеристиками керамических кнопок Freddy и отлично подходит для использования вместе с invisalign и другими элайнерами, а также для установки лингвально при механике II класса.



Керамические кнопки

| Описание | Артикул |
|---------------------|-------------|
| Керамическая кнопка | FCB-00-01 |
| Керамический крючок | FCB-00-01НК |

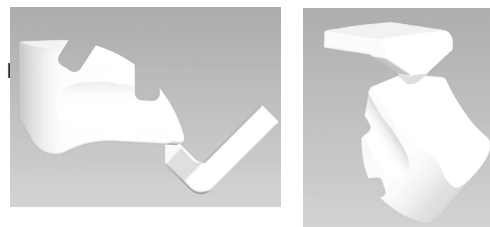


Bite Bumper™

накусочные брекеты

Накусочные брекеты используются при глубоком прикусе, предотвращая травмы и скалывание брекетов из-за задевания зубами. Особенно хорошо использовать вместе с керамическими или самолигирующими брекетами.

- База со специальной сеткой для лучшей фиксации
- Уникальный съемный позиционер гарантирует позиционирование нужной высоте с лингвальной стороны
- Изготовлены из биосовместимого полимера
- Эстетичный внешний вид
- Фиксируются также как керамические или металлические брекеты



Накусочные брекеты Bite Bumper

Артикул

BB-00-01

В упаковке 10 штук

Лигатуры

металлические лигатуры



Аксессуары

Металлические лигатуры из медицинской стали

| | |
|--|-------------|
| Короткая, преформированная (уп. 500 шт.) | CIW-SLT-010 |
| Длинная лигатура (уп. 1000 шт.) | CIW-LT-010 |
| Лигатура Кобаяши длинная .012 | CIW-KH-012 |
| Лигатура Кобаяши короткая .012 | CIW-SKH-012 |
| Лигатура Кобаяши длинная .014 | CIW-KH-014 |
| Лигатура Кобаяши короткая .014 | CIW-SKH-014 |
| Лигатура с эстетическим покрытием .012 | IM-CL-12 |



Лигатуры

эластичные лигатуры, тяги, цепочки

Эластичные цепочки, нити, трубки Rubber soul

| | |
|---------------------------------------|------------|
| Цепочка с непрерывным соединением | RS-PSC-01 |
| Цепочка с удлинённым соединением | RS-PSC-02 |
| Цепочка с укороченным соединением | RS-PSC-03 |
| Защитная эластичная нить .025 Серая | RS-TG-025 |
| Защитная эластичная трубка .027 Серая | RS-ASG-027 |



Эластичные тяги Rubber soul

| Сила | Размер | Артикул |
|--------|--------|-------------|
| 2,5 oz | 1/8 | RS-LX-1825 |
| | 3/16 | RS-LX-31625 |
| | 1/4 | RS-LX-1425 |
| | 5/16 | RS-LX-51625 |
| | 3/8 | RS-LX-3825 |
| 4,5 oz | 1/8 | RS-LX-1845 |
| | 3/16 | RS-LX-31645 |
| | 1/4 | RS-LX-1445 |
| | 5/16 | RS-LX-51645 |
| | 3/8 | RS-LX-3845 |
| 6,5 oz | 1/8 | RS-LX-1865 |
| | 3/16 | RS-LX-31665 |
| | 1/4 | RS-LX-1465 |
| | 5/16 | RS-LX-51665 |
| | 3/8 | RS-LX-3865 |

Аксессуары



Эластичные лигатуры Rubber soul

| | |
|-------------------------|----------|
| Прозрачные | RS-CL-00 |
| Серебряный металл | RS-MS-00 |
| Ассорти "Неон" | RS-AP-01 |
| Ассорти "Базовые цвета" | RS-AP-02 |

Инструменты

Ретракторы и инструменты



Губные ретракторы

Детский размер

LR-00-02

Взрослый размер

LR-00-01



Щечные ретракторы

Усиленный

TR-00-01

Стандартный

CR-00-01

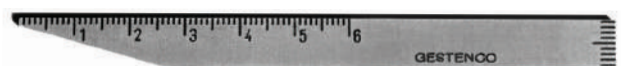
С кольцами для слюноотсоса

EV-00-01

Инструменты

Линейка алюминиевая

OP-11-00





Эксклюзивный поставщик продукции Gestenco Int. AB на территории России

Санкт-Петербург

ул. Большая Московская, д.6 оф.47
info@raudentall.ru | +7 (812) 648-22-28

Москва

ул. Измайловский вал, 30
msk@raudentall.ru | +7 (499) 922-88-78



raudentall.ru